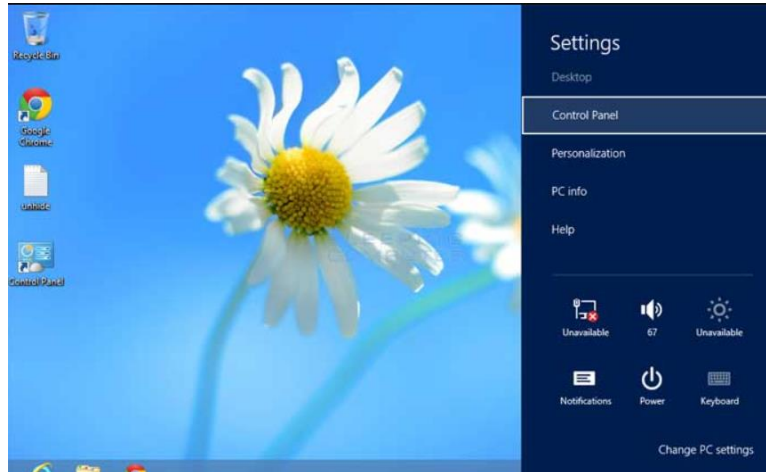


Windows 8

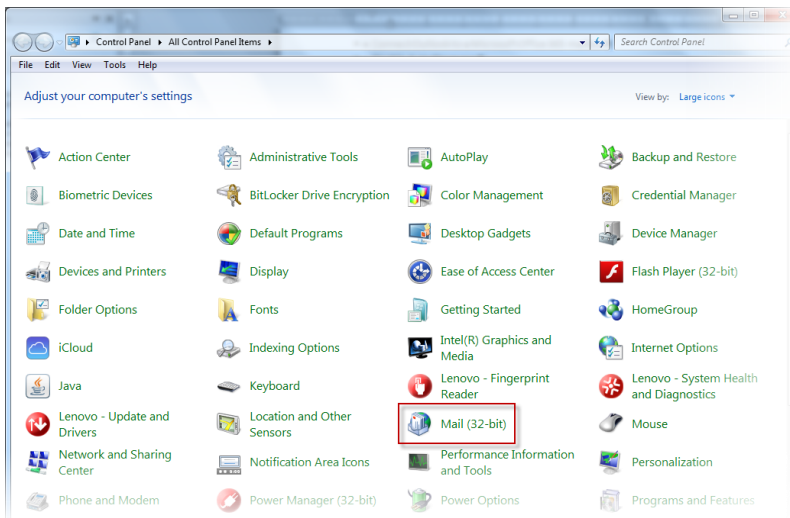
Du kan hurtigt få adgang til Kontrolpanel ved at åbne Indstillinger for "universel værktøjslinje". For at åbne den skal du trykke på Windows-tasten og samtidig trykke på "I"-tasten.



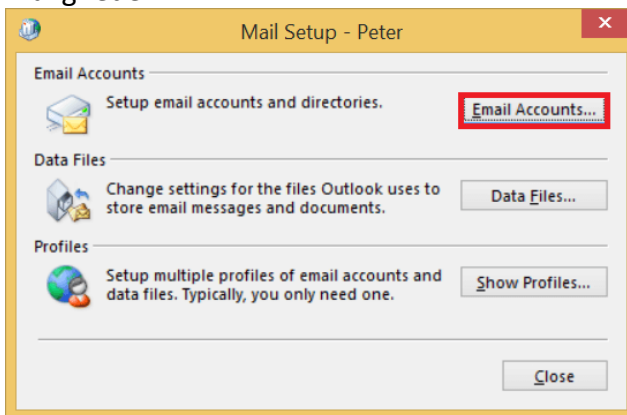
Når du åbner kontrolpanelet, skal du vælge "Vis fra kategori" store eller små ikoner øverst til højre på skærmen (se den gule rektangel på billedet nedenfor).



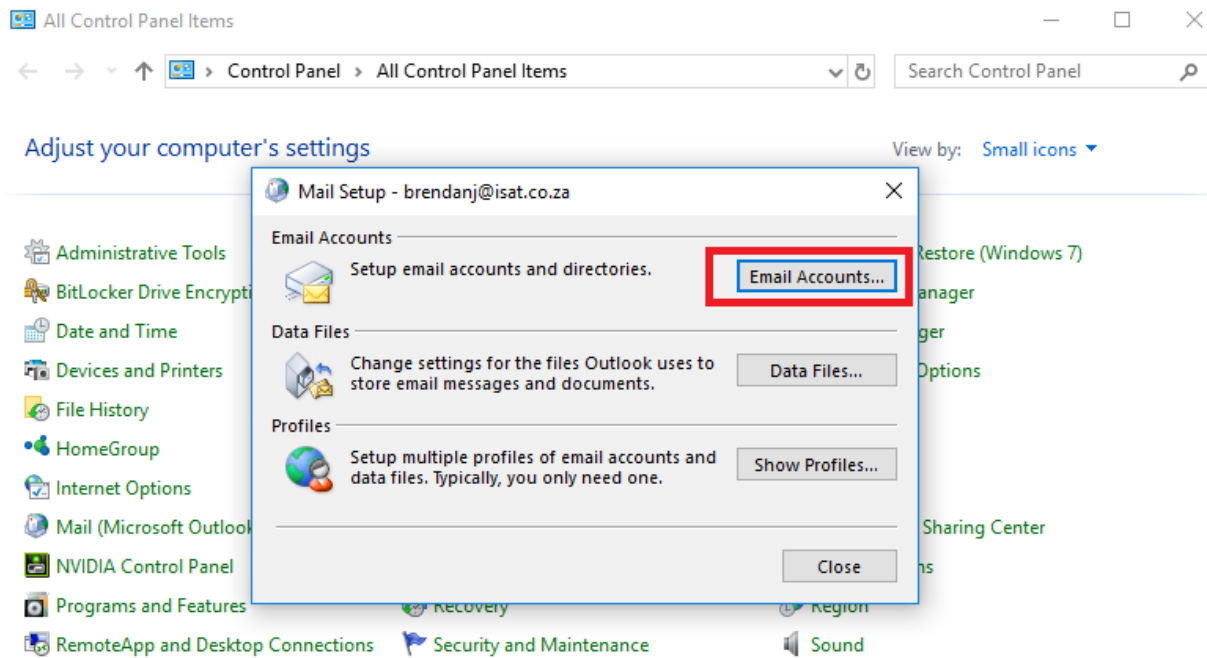
Her skal du klikke på Mail (32-bit).



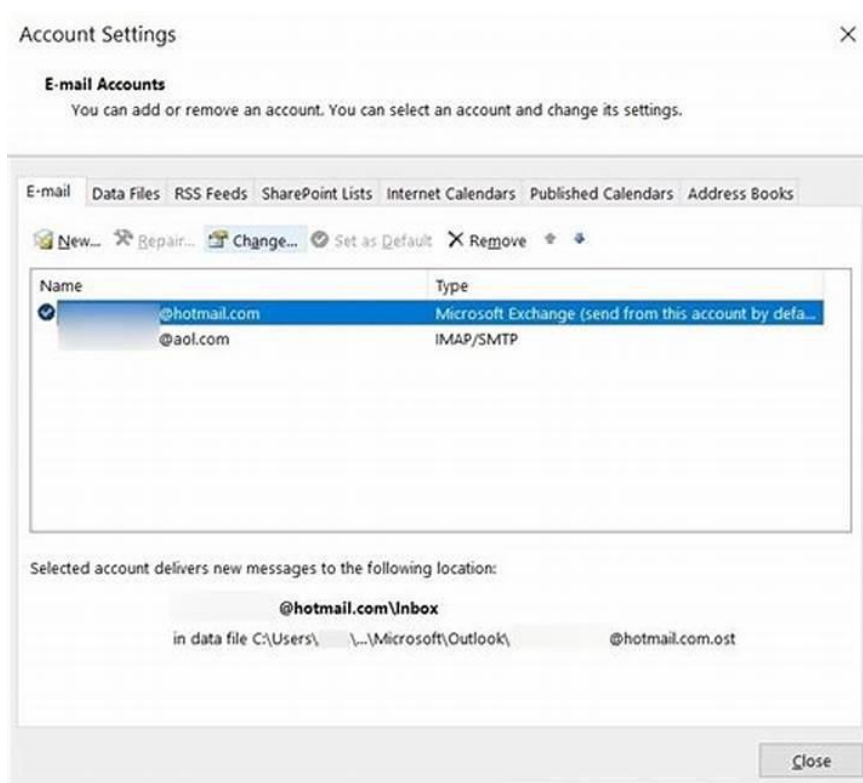
Når du klikker på "Mail" eller "Post" i Kontrolpanel - se ovenfor, åbnes et nyt vindue med 3 muligheder.



Ud af disse 3 muligheder vælger du den første "Mailkonti", som du kan se på billedet nedenfor:



Dobbeltklik på "Mailkonti", når du dobbeltklikker, får du nedenstående muligheder, og nøjagtigt som det vises, skal du klikke på "Flere indstillinger":



Vælg efter "Flere indstillinger", du får ny vindue og derefter skal du klikke på fanen "Avanceret" øverst.

Add Account X

POP and IMAP Account Settings
Enter the mail server settings for your account.

User Information

Your Name:

Email Address:

Server Information

Account Type:

Incoming mail server:

Outgoing mail server (SMTP):

Logon Information

User Name:

Password:

Remember password

Require logon using Secure Password Authentication (SPA)

Test Account Settings

We recommend that you test your account to ensure that the entries are correct.

Automatically test account settings when Next is clicked

Deliver new messages to:

New Outlook Data File

Existing Outlook Data File

Vælg efter "Flere indstillinger", du får ny vindue og derefter skal du klikke på fanen "Avanceret" øverst.

Picture #1

Internet E-mail Settings X

General **Outgoing Server** Advanced

Server Port Numbers

Incoming server (IMAP):

Use the following type of encrypted connection:

Outgoing server (SMTP):

Use the following type of encrypted connection:

Server Timeouts

Short Long 1 minute

Folders

Root folder path:

Sent Items

Do not save copies of sent items

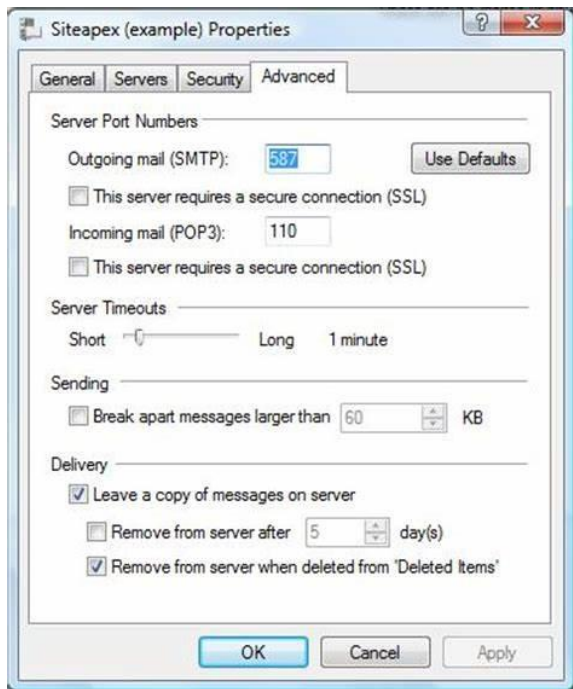
Deleted Items

Mark items for deletion but do not move them automatically
Items marked for deletion will be permanently deleted when the items in the mailbox are purged.

Purge items when switching folders while online

Det kan også se sådan ud:

Picture #2



Derfra skal du ændre indstillingerne for server til:

Hvor der står : "Server til indgåendepost (IMAP/POP3)" eller "Indgåendepost (POP3):
For POP3-server: 995 og for IMAP-server: 993

- I "Brug følgende type krypteret forbindelse" skal du vælge SSL (se billede #2) og der hvor det står "Denne server kræver en sikker forbindelse (SSL)" skal du klikke på den, så den er krydset af (som du kan se på billedet nedenfor).
- Der hvor der står "Server til udgåendepost (SMTP)" eller "Udgåendepost (SMTP)", skal du udfylde :465
- Nedenunder på "Brug følgende type krypteret forbindelse" skal du vælge SSL / Hvis det er en lille boks nedenunder (se billede #2) og der står "Denne server kræver en sikker forbindelse (SSL)" skal du klikke på den, så den er krydset af af (som du kan se på billedet nedenfor).

Klik på "Anvend" og "Ok".

Når du gør det, kommer du tilbage til det forrige vindue:

Add Account X

POP and IMAP Account Settings
Enter the mail server settings for your account.

User Information

Your Name:

Email Address:

Server Information

Account Type: ▼

Incoming mail server:

Outgoing mail server (SMTP):

Logon Information

User Name:

Password:

Remember password

Require logon using Secure Password Authentication (SPA)

Test Account Settings

We recommend that you test your account to ensure that the entries are correct.

Automatically test account settings when Next is clicked

Deliver new messages to:

New Outlook Data File

Existing Outlook Data File

< Back

Fra dette vindue skal du nu klikke på "Næste" for at indstillingerne skal anvendes.